

Installation caméra TIS (TheImagingSource) USB

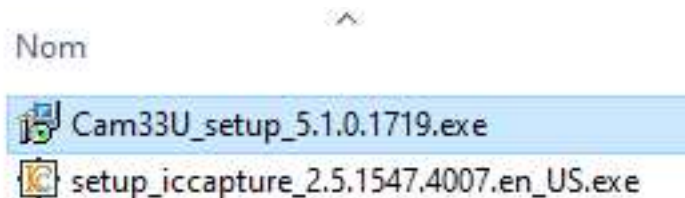
Premièrement, vérifier que votre système Windows et ses drivers soient à jour, spécialement USB, Chipset et la carte graphique.

Vous devez avoir les droits 'Administrateur'

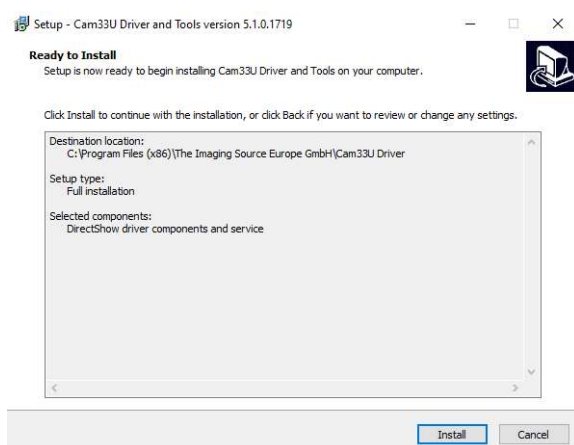
Ne pas brancher la caméra avant d'avoir installer les drivers TIS.

Insérer la clé USB et suivre les instructions ci-dessous.

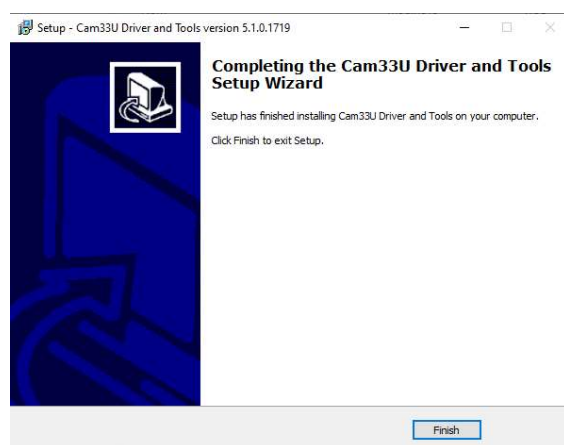
Installation des drivers caméra TIS.



Exécuter le fichier
'Cam33U_setup_5.1.0.1719.exe'
(le fichier peut-être différent !)



1

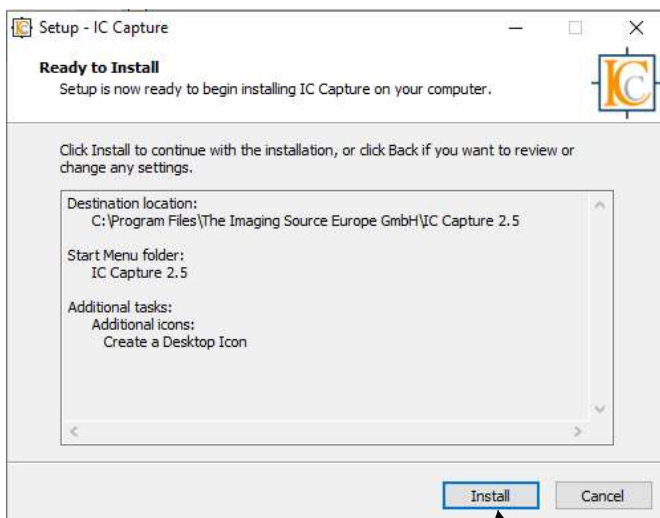


2

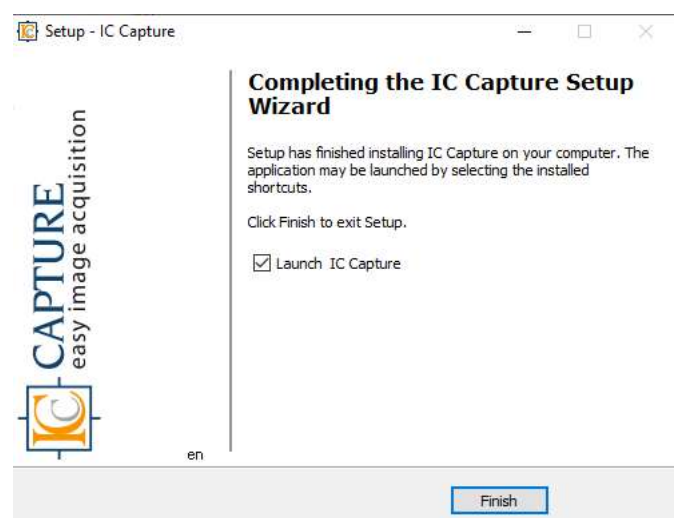
Installation du programme TIS ICCapture



Exécuter le fichier
'setup_iccapture_2.5.1547.4007.en_US.exe'
(le fichier peut-être différent !)

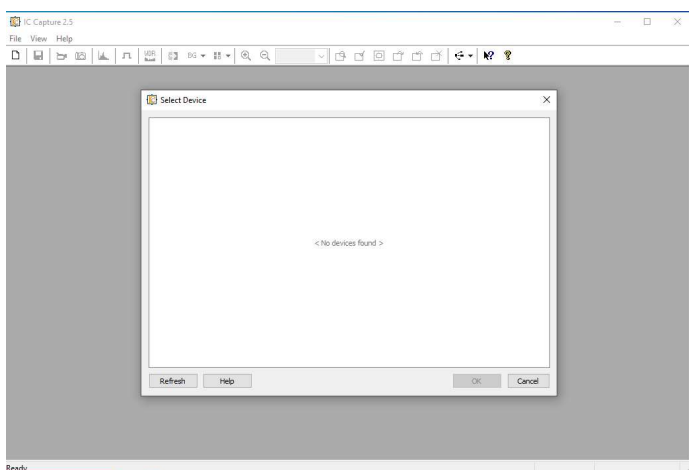


1

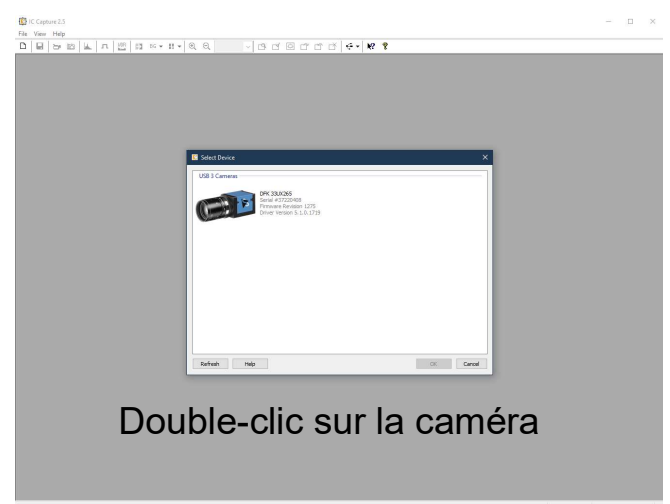


L'installation est terminée.

2



L'application ICCapture s'exécute
(si Launch IC Capture est coché).
Connecter maintenant la caméra.



L'image de la caméra doit maintenant apparaître,
après avoir tout quitté, les applications utilisant
ces caméras fonctionneront correctement.

Les caméras USB3 devront être branchés impérativement sur un port USB3,
normalement de couleur bleu ou noté 'SS' (Super Speed).