



LED – Ringlicht – Auflichtbeleuchtung

MA 114-029-... (Aufnahme Ø 25 mm)

MA 114-033-... (Aufnahme Ø 40 mm)



1 weisser Sektor

MA 114-029-14 / MA 114-033-11



6 weisse Sektoren

MA 114-029-18 / MA 114-033-12

Eine gute Beleuchtung ist die Voraussetzung um Messungen mit bester Bildqualität durchzuführen, ist also unentbehrlich für Lösungen in der Messtechnik.

Die LED Ringlichtbeleuchtung eignet sich ausgezeichnet für **Mikroskop- und Videoanwendungen**.

Der Lichtwinkel der Beleuchtung garantiert eine ausreichende Lichtintensität für ein kontrastreiches Bild, auch für weniger gut reflektierende Werkstücke.

- Einfache Aufnahmebefestigung mit $\varnothing 25$ oder $\varnothing 40$ mm
- Weiße LED Version für optimale Farbwiedergabe bei normalen Anwendungen, rote LED Version für schwarz/weiss Anwendungen.
- Die **Sektorenauswahl** erlaubt eine direktere Lichtauswahl, ideal zur Kontrolle von Oberflächenfehlern
- Effizient über eine **grosse Arbeitsdistanz** (ab 20 mm)
- **Beleuchtungsstärke** regulierbar
- Höhere Lebensdauer der Lichtquelle von bis zu **100'000 Stunden**, (ca. 50x mehr als eine Standard - Halogenlampe) bei geringerer Leistungsaufnahme

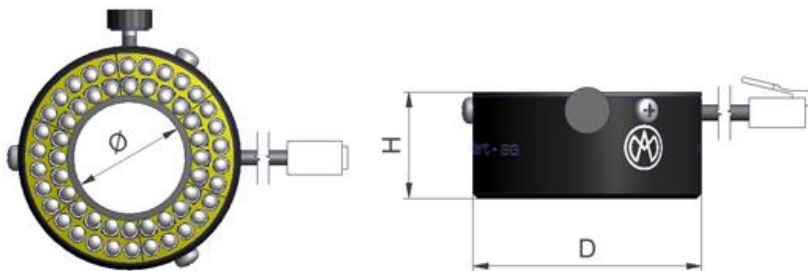
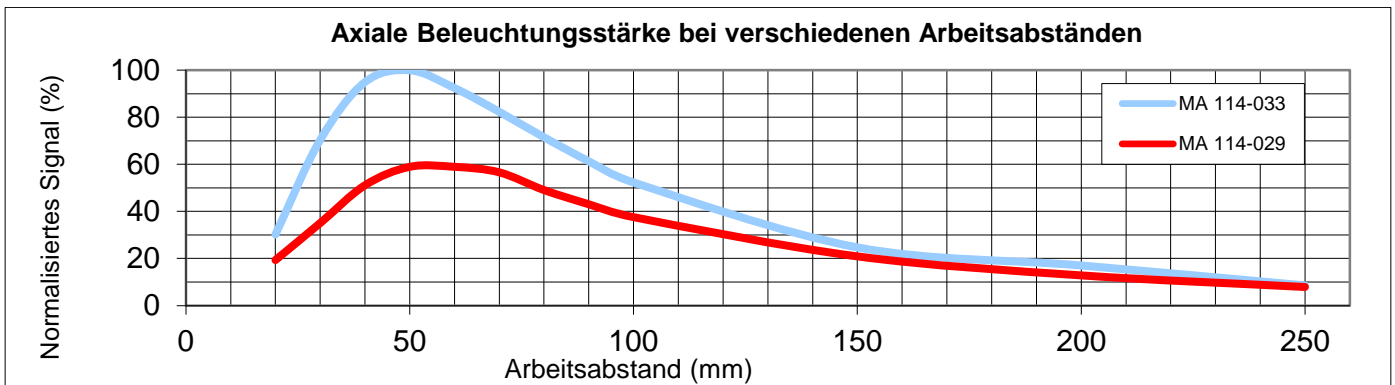
Technische Daten:

MA 114-029-14 / -18

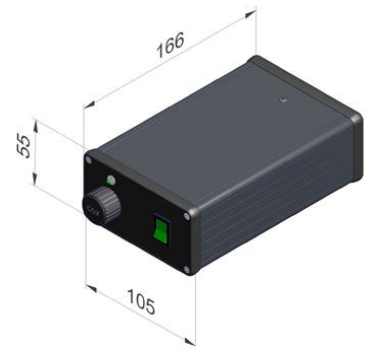
MA 114-033-11 / -12

Farbe	Weiss / T=5000°K	Weiss / T = 5000°K
Netzgerät	Beleuchtungsoptimiert	Beleuchtungsoptimiert
Spannung Aufnahme	220-240V, 50-60 Hz	220-240V, 50-60 Hz
Lichtintensität	Regulierbar bis 20'000 lux *	Regulierbar bis 30'000 lux *
Uniformität	Blickfeld Ø=20: <9% * Blickfeld Ø=10: <3% *	Blickfeld Ø = 20: <12% * Blickfeld Ø = 10: <4% *
Arbeitsabstand	Empfohlen > 50 mm	Empfohlen >30 mm
Lebensdauer	Bis zu 100'000 Stunden	Bis zu 100'000 Stunden

* bei einer Ausleuchtungsdistanz von 50 mm



Type	Ø / D / H en mm
MA 114-029-...	25 / 50 / 23
MA 114-033-...	40 / 71 / 25



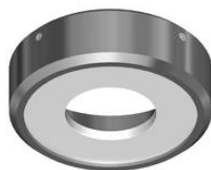
Zubehör:

Kontakt:

Halterung MA 155-008-...



Opalfilter PFC-027-...



Technische Änderungen vorbehalten