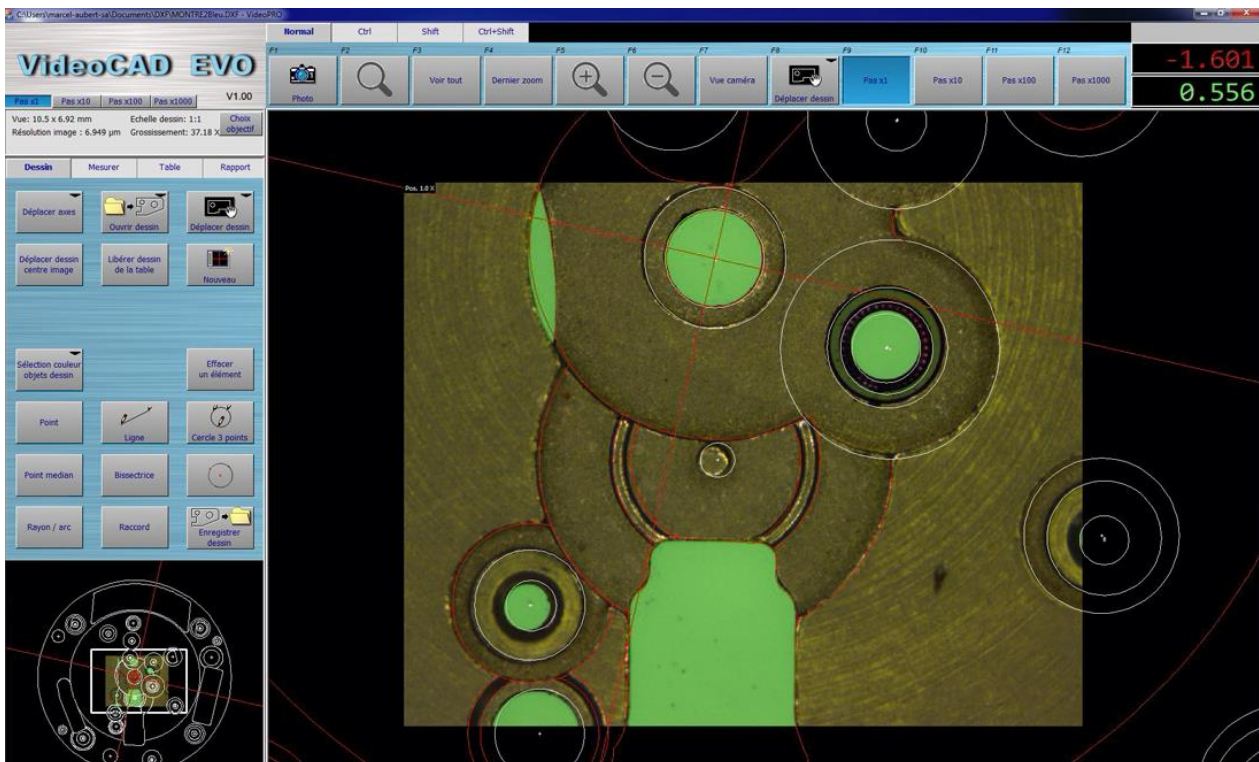




VideoCAD EVO

Logiciel de comparaison et de mesure



Marcel Aubert a développé un système rapide et simple pour le contrôle de profil par comparaison avec des fichiers DAO.

La nouvelle application VideoCAD EVO permet de suivre l'évolution du matériel informatique et des caméras actuelles. Nous pouvons vous offrir, ainsi qu'à plus de 4000 utilisateurs actuels, de nouvelles fonctionnalités selon les besoins.

Dès cette version, vous disposerez d'une augmentation de plus de 80% de la résolution vidéo. L'affichage vous propose en permanence la vue d'ensemble du profil à contrôler et bien d'autres fonctions.

Améliorer vos méthodes de contrôle va forcément améliorer la qualité de vos produits.

Logiciel de comparaison et de mesure VideoCAD EVO

- Liberté de positionnement des pièces avec positionnement et alignement du dessin.
- Grande précision de mesure avec des grossissements parfaitement adaptés à vos exigences.
- Grande capacité de mesure définie par la course de la table en croix (jusqu'à 300 mm).
- Résolution d'affichage 0.001 mm.
- Grossissement optique de 5x à 1200x.
- Zoom numérique en temps réel avec adaptation automatique de l'image et du dessin.
- Digitalisation, affichage et enregistrement des écarts de forme.
- Contraste maximum en vue épiscopique grâce à la sensibilité de l'équipement vidéo.
- Accès directs aux fonctions les plus utilisées par la programmation des touches du clavier.
- Nouvelles fonctions de construction et de dessin.
- Affichage digital des coordonnées de la table en croix en rapport à la pièce de référence.
- Enregistrement des images vidéo avec superposition du dessin et des mesures en: jpg / bmp

Données techniques :

- Nombre de calibrages enregistrés illimité
- Caméras digitales USB 2.0 ou 3.0.
- Importation des fichiers DAO en format DXF (AutoCAD).
- Fonction d'impression directe avec VideoCAD EVO ou impression des images vidéo avec les applications Windows® standard (Paint, Word, etc.)

Ressources minimales :

- Intel Core i5
- Mémoire 4 GB RAM
- Disque dur doté de 150 MB d'espace disponible
- 2 ports USB 2.0 ou 3.0 libres
- Carte graphique DirectX® 11 et Open CL / PCI express
- Windows® 7/8/10
- Moniteur avec une résolution de 1920x1080 pixels